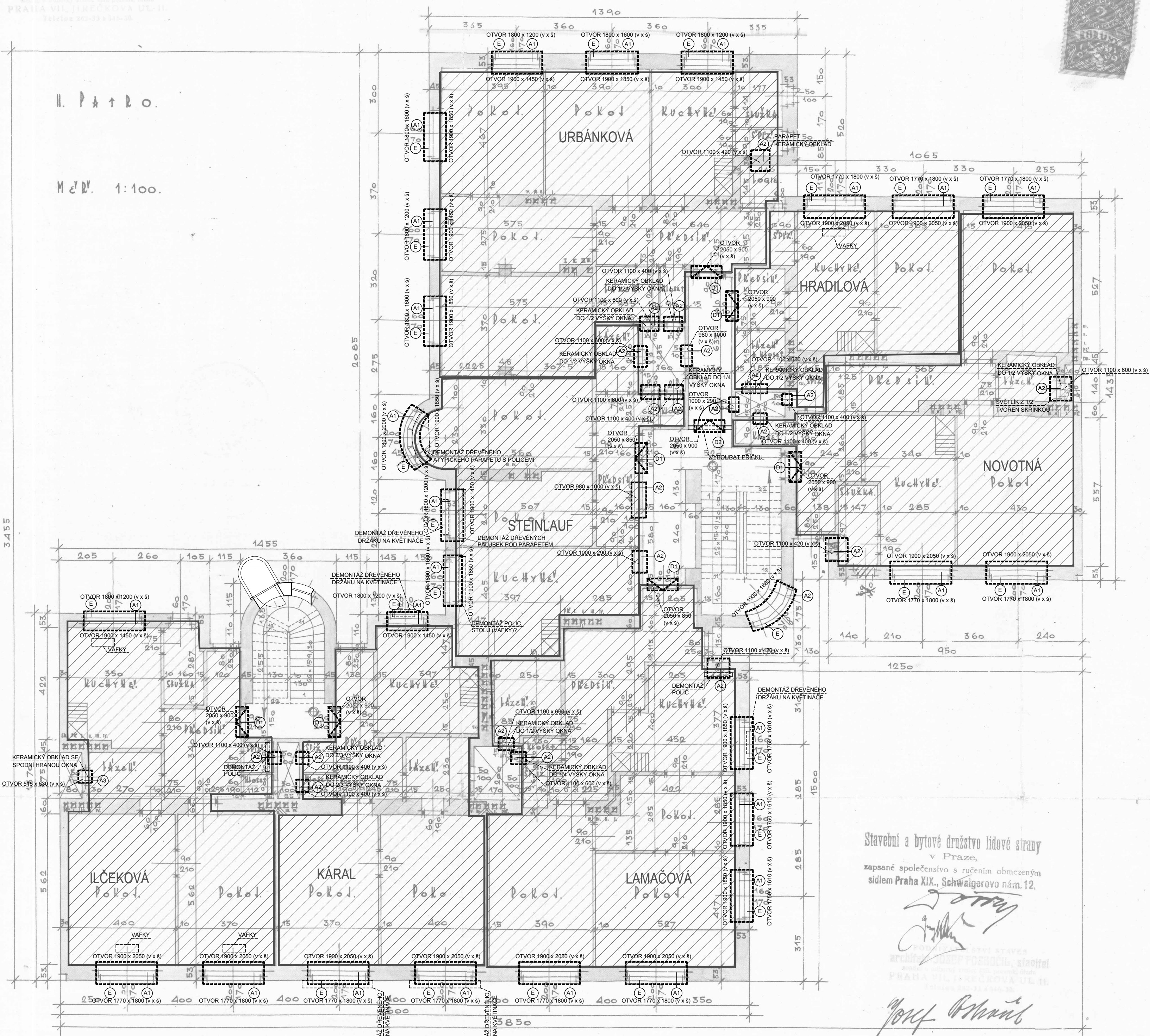


PLAN NA STAVBU OBYTNÉHO DOMU "LIDOVÝ DŮM" V PRAZE - DEJVICÍCH NA PARCELI

PROJEKTANT STAVBY
architekt JIŘÍ PRŮCHA, stavitel
PRÁHA VII, JIRÁSKOVA UL. II.
Telefon 260-33 a 310-28

č. k. 847/20 blok č. 17 STAVEBNÍČE č. 2.



II. PATRO.

Měř. 1:100.

V PRAZE V BRANĚ 1928.

LEGENDA MATERIÁLŮ:

- STÁVAJÍCÍ KONSTRUKCE
- BOURANÉ KONSTRUKCE
- BOURANÉ KONSTRUKCE V POHLEDU

POSTUP BOURACÍCH PRACÍ A DEMONTÁŽÍ

PŘED ZAPOČETÍM BOURACÍCH PRACÍ A DEMONTÁŽÍ NUTNO ODPOJIT DOTČENÉ INŽENÝRSKÉ SÍTĚ A ZAŘÍZENÍ !!!

- A1 DEMONTÁŽ DŘEVĚNÝCH ŠPALETOVÝCH OKEN, VČETNĚ VNITŘNÍCH DŘEVĚNÝCH PARAPETŮ
- A2 DEMONTÁŽ JEDNODUCHÝCH DŘEVĚNÝCH OKEN, VČETNĚ VNITŘNÍCH DŘEVĚNÝCH PARAPETŮ
- A3 DEMONTÁŽ PLASTOVÝCH OKEN, VČETNĚ VNITŘNÍCH PARAPETŮ
- B DEMONTÁŽ OCELOVÝCH MŘÍŽÍ
- D1 DEMONTÁŽ KAZETOVÝCH DŘEVĚNÝCH DVEŘÍ
- D2 DEMONTÁŽ LAMINÁTOVÝCH HLADKÝCH DVEŘÍ VČ. OCELOVÉ ZÁRUBNĚ
- E DEMONTÁŽ VENKOVNÍCH PARAPETŮ Z MĚDĚNÉHO PLECHU

POZNÁMKY:

- VZHEDEM K CHARAKTERU STAVBY REKONSTRUKCE JE NUTNÉ VEŠKERÉ ROZMĚRY OVĚŘOVAT NA STAVBĚ A ODCHYLKY OD PROJEKTOVÉ DOKUMENTACE ZJIŠTĚNÉ PŘI PROVÁDĚNÍ STAVBY KONZULTOVAT S PROJEKTANTEM.
- BOURÁNÍ NOSNÝCH KONSTRUKCÍ JEN S PŘEDCHOZÍM STATICKÝM ZAJIŠTĚNÍM DLE STATICKÉ ČÁSTI. V PŘÍPADĚ NESROVNALOSTÍ NEPRODLENĚ KONTAKTOVAT PROJEKTANTA STATIKA.
- NEDILNOU SOUČÁSTÍ DOKUMENTACE JE TECHNICKÁ ZPRÁVA, DETAILY A VÝKAZ VÝMĚR
- V KONSTRUKCÍCH S POŽADOVANOU POŽÁRNÍ NEBO AKUSTICKOU ODOLNOSTÍ NUTNO OSADIT ATESTOVANÉ VÝROBKY
- STANDARTY UVEDENÉ PROJEKTANTEM JSOU NAVRŽENY JAKO KVALITATIVNĚ MINIMÁLNÍ
- TATO DOKUMENTACE NENAHRAŽUJE DODAVATELSKOU A DILENSKOU DOKUMENTACÍ.
- KÓTY BOURANÝCH KONSTRUKCÍ MAJÍ INFORMATIVNÍ CHARAKTER, OSAZENÍ NOVÝCH PRVKŮ DLE NAVRŽENÉHO ŘEŠENÍ

Stavební a bytové družstvo lidové strany
v Praze,
zapsané společenstvem s ručením omezeným
sídlem Praha XIX., Schwaigerovo nám. 12.

Sibre S.F.O.

název a místo stavby:		CELKOVÁ VÝMĚNA OKEN A VSTUPNÍCH BYTOVÝCH DVEŘÍ	
Zelená 1084/15, 160 00 Praha 6 - Dejvice			
investor:	Městská část Praha 6, Čs. armády 601/23, Praha 6, v zast. Sneo a.s.		
část:	D.1.1 - ARCHITEKTONICKO STAVEBNÍ ŘEŠENÍ		
zodp. p:	Ing. Radek Kryza		
výkres:	PŮDORYS 3.NP - BOURACÍ PRÁCE		
stupeň:	DOKUMENTACE PRO STAVEBNÍ POVOLENÍ A PROVEDENÍ STAVBY		

datum:	měřitko:	paré:
8/2018	1:100	

číslo výkresu:
ZEL_DPS_D.1.1_103B_00